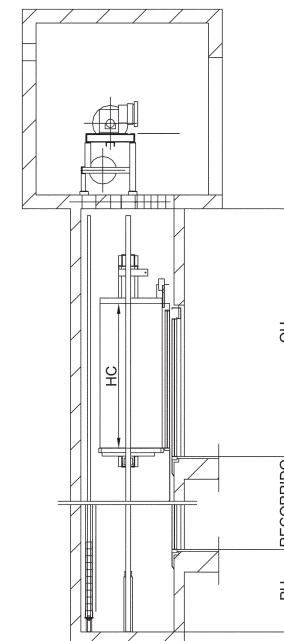


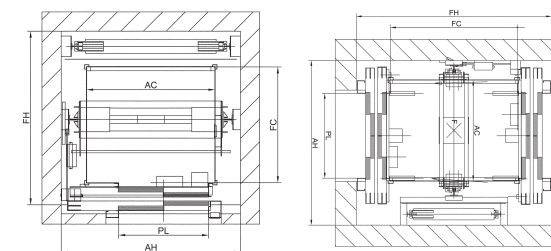
| | |
|------------------------------|-------------------------------|
| P Número de pasajeros | FC Fondo de cabina |
| V Velocidad m/s | OH Huida |
| AH Ancho de hueco | PH Foso |
| FH Fondo de hueco | PL Paso libre estándar |
| AC Ancho de cabina | R Recorrido |
| HC Altura de cabina | |



| SERIE | C | | | | | | |
|------------------------------------|----------|-----------|-----------|----------|----------|----------|----------|
| MODELOS | MP410V | MP610V | MP616V | MP810V | MP816V | MP1010V | MP1016V |
| Capacidad (personas) | 4 | 6 | 6 | 8 | 8 | 10 | 10 |
| Velocidad (m/seg) | 1,0 | 1,0 | 1,6 | 1,0 | 1,6 | 1,0 | 1,6 |
| Arranques/hora | 120 | 120 | 120 | 120 | 120 | 180 | 180 |
| Potencia (C.V.) | 5,5 | 7,5 | 12 | 9,5 | 16 | 12 | 19 |
| Q carga util (Kg) | 320 | 450/480 | 450/480 | 630 | 630 | 750/800 | 750/800 |
| PL paso libre (mm) | 700 | 800 | 800 | 800 | 800 | 900 | 900 |
| AC ancho exterior cabina (mm) | 1000 | 1000 | 1000 | 1100 | 1100 | 1350 | 1350 |
| FC fondo exterior cabina (mm) | 900 | 1200/1250 | 1200/1250 | 1400 | 1400 | 1400 | 1400 |
| HC altura util cabina(mm) | 2100 | 2100 | 2100 | 2100 | 2100 | 2100 | 2100 |
| AH ancho hueco (mm) | 1400 | 1525 | 1525 | 1550 | 1550 | 1800 | 1800 |
| FH fondo hueco (mm) | 1350 | 1700 | 1700 | 1850 | 1850 | 1850 | 1850 |
| PH foso (mm) | 1025 | 1025 | 1300 | 1025 | 1300 | 1025 | 1300 |
| OH huida (mm)(1) | 3400 | 3400 | 3800 | 3400 | 3800 | 3400 | 3800 |
| No. cables y diametro(mm) | 3x10 | 4x10 | 4x10 | 6x10 | 6x10 | 6x10 | 6x10 |
| D.E.G.Distancia entreguías (mm) | 1150 | 1150 | 1150 | 1250 | 1250 | 1500 | 1500 |
| distancia max entre soportes (mm) | 3000 | 3000 | 3000 | 3000 | 3000 | 3000 | 3000 |
| guia cabina (tramos de 5 mts) | T70-9 | T70-9 | T70-9 | T90-16 | T90-16 | T90-16 | T90-16 |
| guia contrapeso (tramos de 5 mts) | T45-5 | T45-5 | T45-5 | T45-5 | T45-5 | T45-5 | T45-5 |
| Suspension | 1:1 | 1:1 | 1:1 | 1:1 | 1:1 | 1:1 | 1:1 |
| Cerramiento de hueco | hormigón | hormigón | hormigón | hormigón | hormigón | hormigón | hormigón |
| Expediente de diseño | E04 | E04 | E05 | E04 | E05 | E04 | E05 |

EMBARQUE ESTÁNDAR

DOBLE EMBARQUE 180°



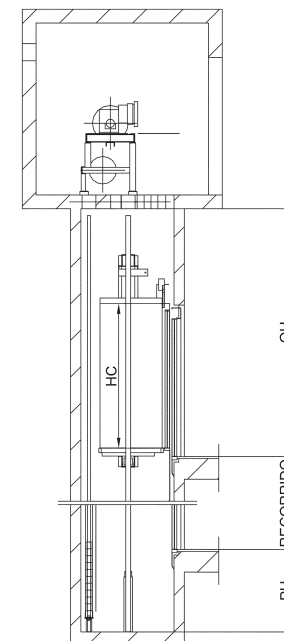
(1) La huida mínima de acuerdo a EN81-1 (sin aplicar medidas de seguridad compensatorias) es 3400mm (v=1,0m/s) y 3600mm (v=1,6m/s)

(*) Para velocidad 1,6 m/s y cumplimiento de A3. Consultar viabilidad.

LEYENDA

| | |
|------------------------------|-------------------------------|
| P Número de pasajeros | FC Fondo de cabina |
| V Velocidad m/s | OH Huida |
| AH Ancho de hueco | PH Foso |
| FH Fondo de hueco | PL Paso libre estándar |
| AC Ancho de cabina | R Recorrido |
| HC Altura de cabina | |

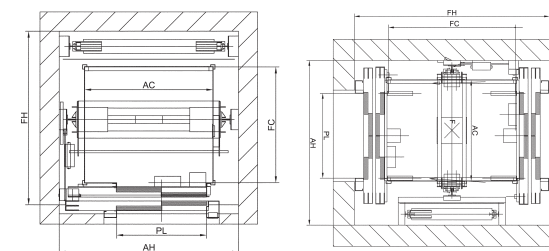
ESQUEMA



| SERIE | C | | | | | | |
|------------------------------------|---------|----------|----------|----------|----------|----------|----------|
| | MODELOS | MP1310V | MP1316V | MP1710V | MP1716V | MP2110V | MP2116V |
| Capacidad (personas) | | 13 | 13 | 17 | 17 | 21 | 21 |
| Velocidad (m/seg) | | 1,0 | 1,6 | 1,0 | 1,0 | 1,0 | 1,6 |
| Arranques/hora | | 180 | 180 | 180 | 180 | 180 | 180 |
| Potencia (C.V.) | | 16 | 25 | 18 | 20 | 21,8 | 27,2 |
| Q carga util (Kg) | | 1000 | 1000 | 1275 | 1275 | 1600 | 1600 |
| PL paso libre (mm) | | 900 | 900 | 900 | 900 | 1300 | 1300 |
| AC ancho exterior cabina (mm) | | 1100 | 1100 | 1200 | 1200 | 1700 | 1700 |
| FC fondo exterior cabina (mm) | | 2100 | 2100 | 2300 | 2300 | 2000 | 2000 |
| HC altura util cabina(mm) | | 2100 | 2100 | 2100 | 2100 | 2100 | 2100 |
| AH ancho hueco (mm) | | 1750 | 1750 | 1800 | 1800 | 2500 | 2500 |
| FH fondo hueco (mm) | | 2350 | 2350 | 2600 | 2600 | 2300 | 2300 |
| PH foso (mm) | | 1025 | 1400 | 1025 | 1400 | 1400 | 1500 |
| OH huida (mm)(1) | | 3400 | 3800 | 3400 | 3800 | 3400 | 3800 |
| No. cables y diametro(mm) | | 6x12 | 6x12 | 6x12 | 6x12 | 8x12 | 8x12 |
| D.E.G.Distancia entreguías (mm) | | 1250 | 1250 | 1350 | 1350 | 1900 | 1900 |
| distancia max entre soportes (mm) | | 3000 | 3000 | 3000 | 3000 | 3000 | 3000 |
| guia cabina (tramos de 5 mts) | | T90-16 | T90-16 | T125-16 | T125-16 | T125-16 | T125-16 |
| guia contrapeso (tramos de 5 mts) | | T45-5 | T45-5 | T65-8 | T65-8 | T65-8 | T65-8 |
| Suspension | | 1:1 | 1:1 | 1:1 | 1:1 | 2:1 | 2:1 |
| Cerramiento de hueco | | hormigón | hormigón | hormigón | hormigón | hormigón | hormigón |
| Expediente de diseño | | E04 | E05 | E04 | E05 | E09 | E09 |

EMBARQUE ESTÁNDAR

DOBLE EMBARQUE 180°



(1) La huida mínima de acuerdo a EN81-1 (sin aplicar medidas de seguridad compensatorias) es 3400mm (v=1,0m/s) y 3600mm (v=1,6m/s)

(*) Para velocidad 1,6 m/s y cumplimiento de A3. Consultar viabilidad.